

**Etude de caractérisation de l'aléa
Effondrements karstiques**

COMMUNE DE SARBAZAN



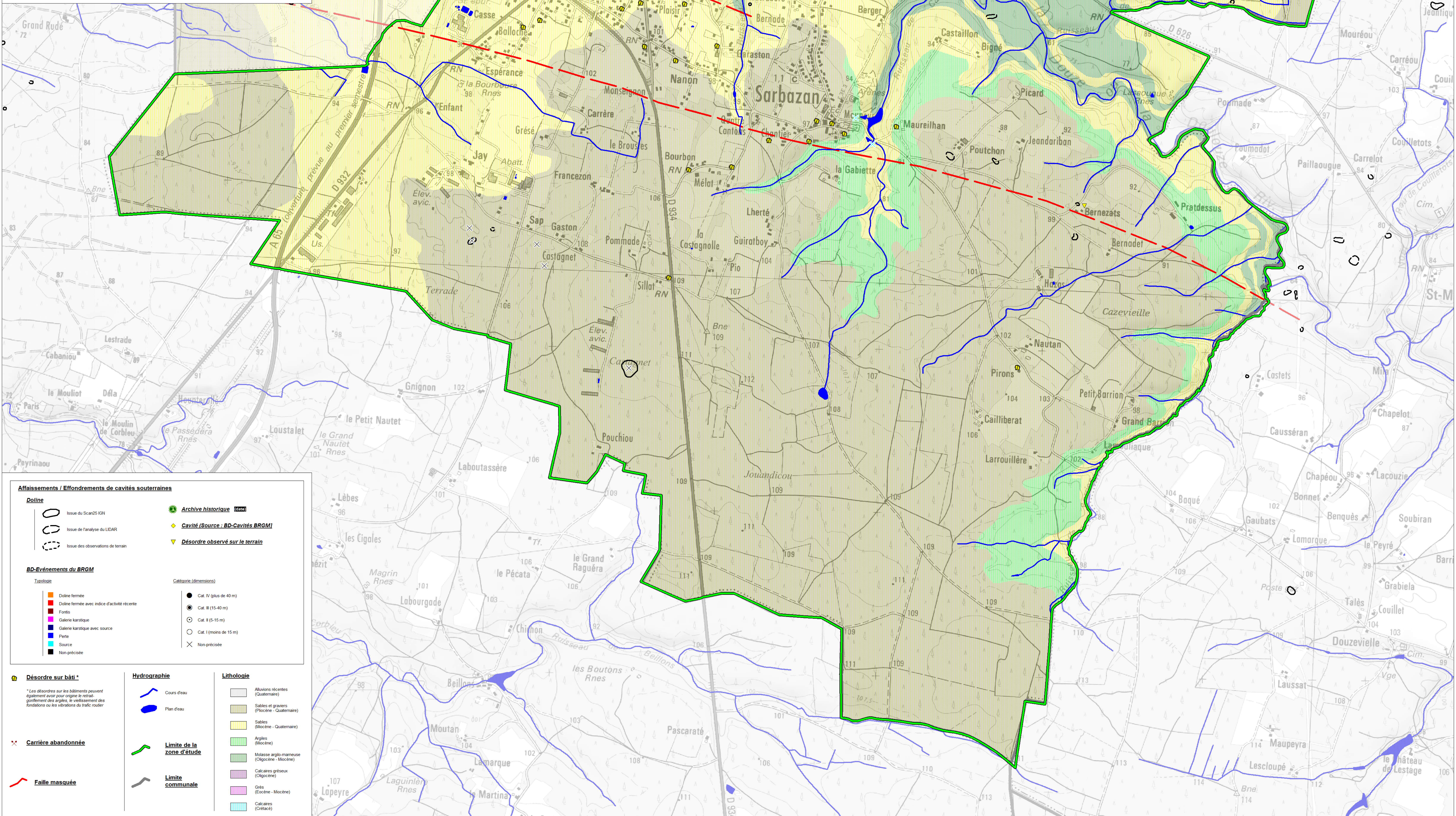
**CARTE INFORMATIVE
DES MOUVEMENTS DE TERRAIN**

Echelle : 1 / 10000

[Dossier 2016/M2/40/0675]

Avril 2017

INGENIERIE DES MOUVEMENTS DE SOLS ET DES RISQUES NATURELS



Affaisements / Effondrements de cavités souterraines

Doline

- Issue du Scan25 IGN
- Issue de l'analyse du LIDAR
- Issue des observations de terrain

BD-Evénements du BRGM

Typologie

- Doline fermée
- Doline fermée avec indice d'activité récente
- Fortis
- Galerie karstique
- Galerie karstique avec source
- Perte
- Source
- Non-précisée

Catégorie (dimensions)

- Cat. IV (plus de 40 m)
- Cat. III (15-40 m)
- Cat. II (5-15 m)
- Cat. I (moins de 15 m)
- Non-précisée

Archive historique

- Cavité (Source : BD-Cavités BRGM)
- Désordre observé sur le terrain

Désordre sur bâti *

*Les désordres sur les bâtiments peuvent également avoir pour origine le retrait/gonflement des argiles, le vieillissement des fondations ou les vibrations du trafic routier

Carrière abandonnée

Faïlle masquée

Hydrographie

- Cours d'eau
- Plan d'eau

Lithologie

- Alluvions récentes (Quaternaire)
- Sables et graviers (Pliocène - Quaternaire)
- Sables (Miocène - Quaternaire)
- Argiles (Miocène)
- Molasse argilo-marneuse (Oligocène - Miocène)
- Calcaires gréseux (Oligocène)
- Grès (Eocène - Miocène)
- Calcaires (Crétacé)

Limite de la zone d'étude

Limite communale